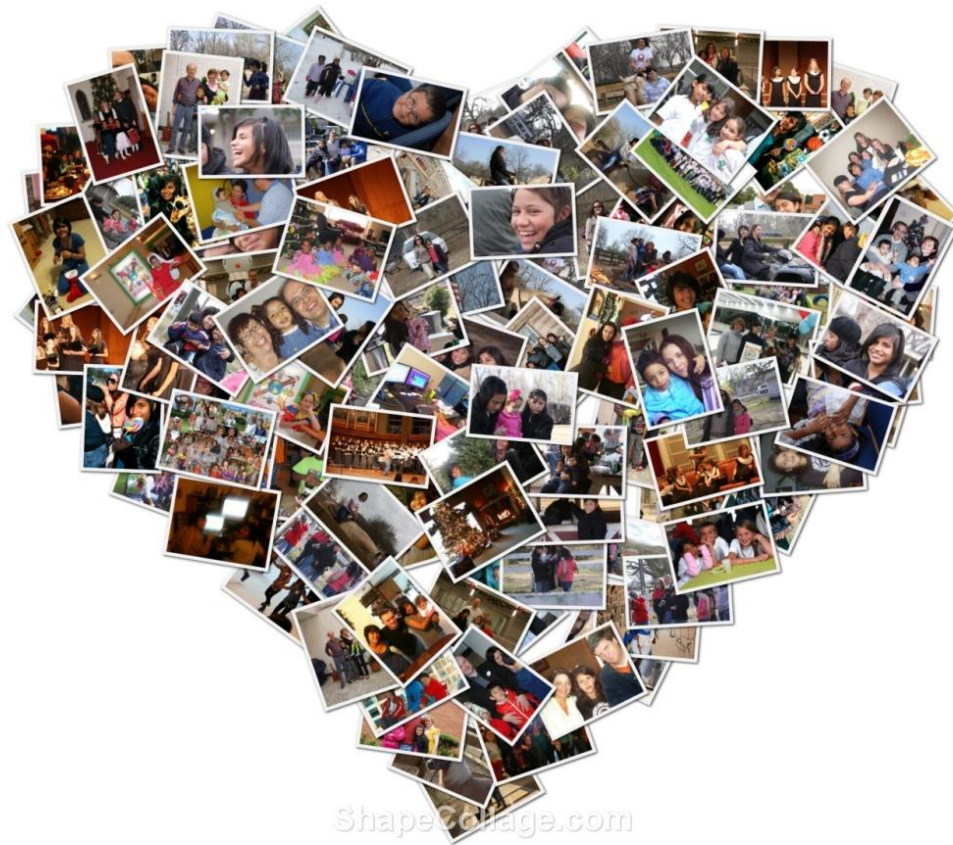


SUBDIRECCIÓN DE ADOPCIONES

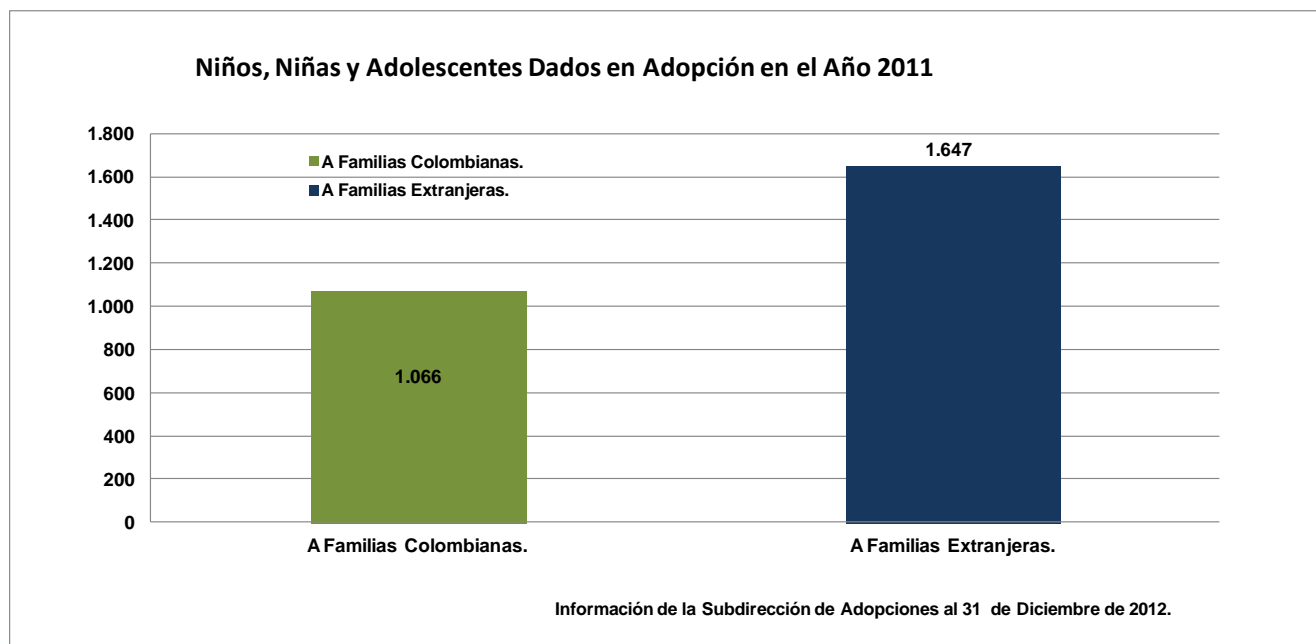


ShapeCollage.com

NIÑOS, NIÑAS Y ADOLESCENTES DADOS EN ADOPCIÓN EN EL AÑO 2011

Niños, Niñas y Adolescentes Dados en Adopción en el Año 2011		TOTAL
A Familias Colombianas.	1,066	2,713
A Familias Extranjeras.	1,647	

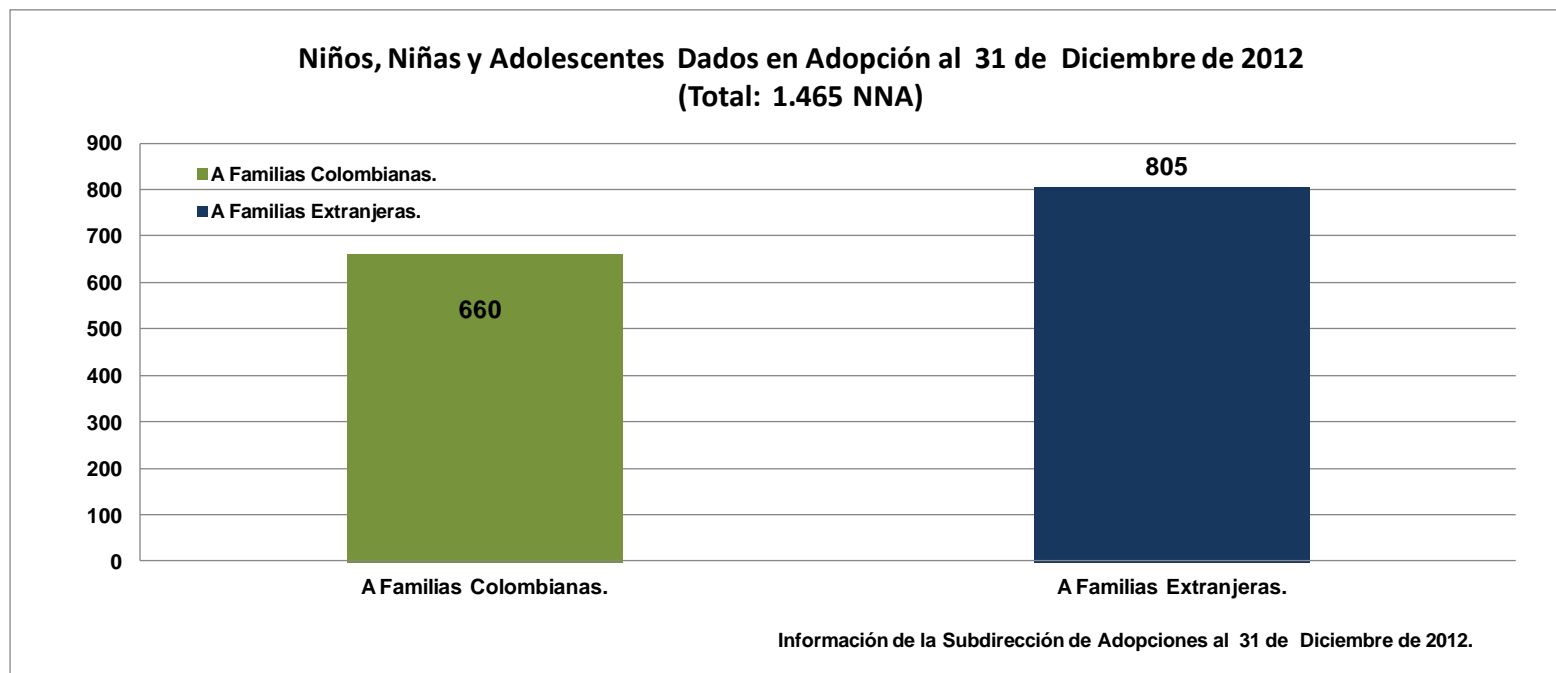
Niños, Niñas y Adolescentes Dados en Adopción en el año 2011 - Según Características		TOTAL
Asignados SIN Características y Necesidades Especiales	1,678	2,713
Asignados CON Características y Necesidades Especiales	1,035	



NIÑOS, NIÑAS Y ADOLESCENTES DADOS EN ADOPCIÓN AL 31/12/ 2012

Niños, Niñas y Adolescentes Dados en Adopción al 31 de Diciembre de 2012.		TOTAL
A Familias Colombianas.	660	1.465
A Familias Extranjeras.	805	

Niños, Niñas y Adolescentes Dados en Adopción al 31 de Diciembre de 2012 - Según Características		TOTAL
Asignados SIN Características y Necesidades Especiales	691	1.465
Asignados CON Características y Necesidades Especiales	774	



ESTADÍSTICAS DEL PROGRAMA DE ADOPCIONES DESDE 1997 HASTA 31/12/2012

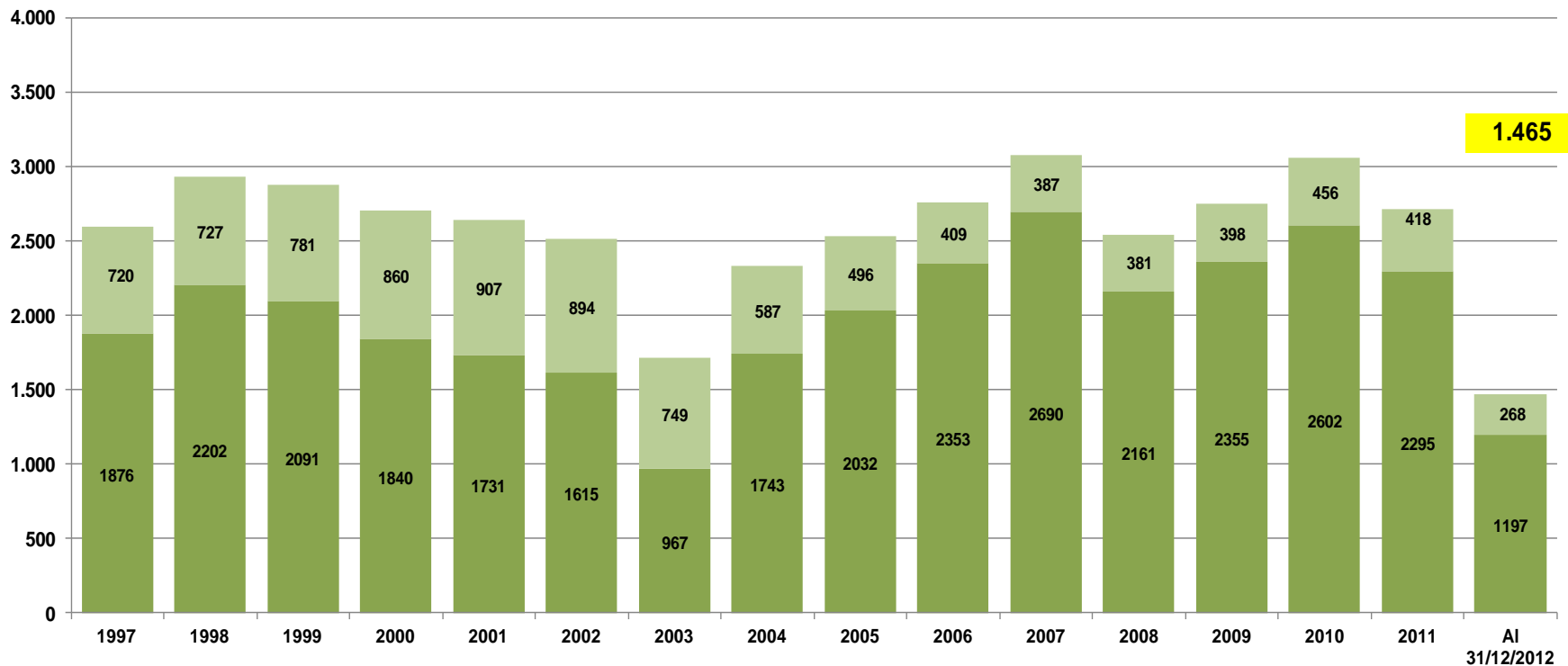
NIÑOS, NIÑAS O ADOLESCENTES DADOS EN ADOPCIÓN ENTRE LOS AÑOS DE 1997 AL 31 DE DICIEMBRE DE 2012.

No.	AÑO	I.C.B.F	INSTITUCIONES AUTORIZADAS	TOTAL
1	1997	1.876	720	2.596
2	1998	2.202	727	2.929
3	1999	2.091	781	2.872
4	2000	1.840	860	2.700
5	2001	1.731	907	2.638
6	2002	1.615	894	2.509
7	2003	967	749	1.716
8	2004	1.743	587	2.330
9	2005	2.032	496	2.528
10	2006	2.353	409	2.762
11	2007	2.690	387	3.077
12	2008	2.161	381	2.542
13	2009	2.355	398	2.753
14	2010	2.602	456	3.058
15	2011	2.295	418	2.713
16	Al 31/12/2012	1.197	268	1.465
TOTAL		31.750	9.438	41.188

Fecha del Informe: 31 de Diciembre de 2012 .

ESTADÍSTICAS DEL PROGRAMA DE ADOPCIONES

NIÑOS, NIÑAS Y ADOLESCENTES DADOS EN ADOPCIÓN.



AÑOS (1997 - 31/12/2012)

■ I.C.B.F. ■ INSTITUCIONES AUTORIZADAS

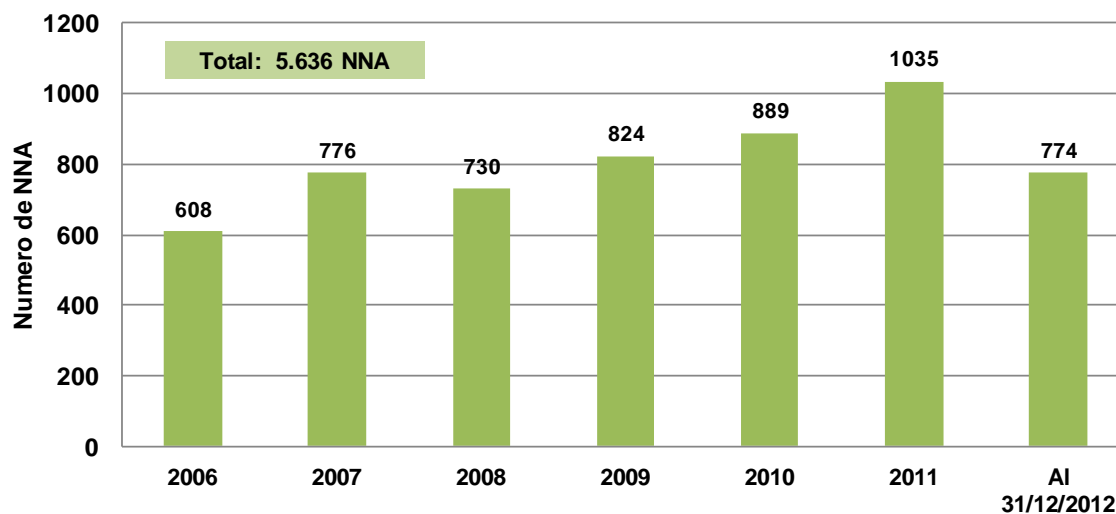
Información de la Subdirección de Adopciones al 31 de Diciembre de 2012.

ESTADÍSTICAS DEL PROGRAMA DE ADOPCIONES

Niños, Niñas y Adolescentes dados en Adopción con Características y Necesidades Especiales desde el año 2006 al 31 de Diciembre de 2012.

DESCRIPCIÓN	AÑOS							TOTAL
	2006	2007	2008	2009	2010	2011	Al 31/12/2012	
Niños/as y Adolescentes con Características y Necesidades Especiales Adoptados	608	776	730	824	889	1035	774	5.636

Niños, Niñas y Adolescentes CON Características y Necesidades Especiales Adoptados (2006 - 31/12/2012)



Información de la Subdirección de Adopciones al 31 de Diciembre de 2012.

FAMILIAS COLOMBIANAS Y EXTRANJERAS EN LISTA DE ESPERA

ICBF

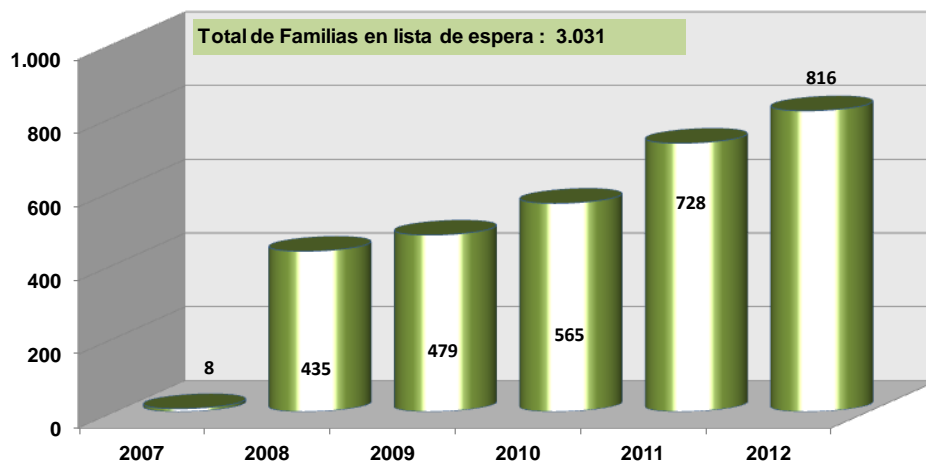
Total de Familias Residentes en Colombia y en el Exterior que se Encuentran en Lista de Espera ICBF.		
No.	Observación	Numero de Familias en Lista de Espera.
1	Residentes en Colombia.	270
2	Residentes en el Exterior.	3.031
TOTAL		3.301

Fecha del Informe: Al 31 de Diciembre de 2012.

Familias Colombianas y Extranjeras Residentes en el Exterior que se Encuentran en Lista de Espera ICBF.		
No.	Año	Familias Residentes en el Exterior en Lista de Espera.
1	2007	8
2	2008	435
3	2009	479
4	2010	565
5	2011	728
6	2012	816
TOTAL		3.031

Fecha del Informe: Al 31 de Diciembre de 2012.

FAMILIAS RESIDENTES EN EL EXTERIOR EN LISTA DE ESPERA POR AÑO DE APROBACIÓN.



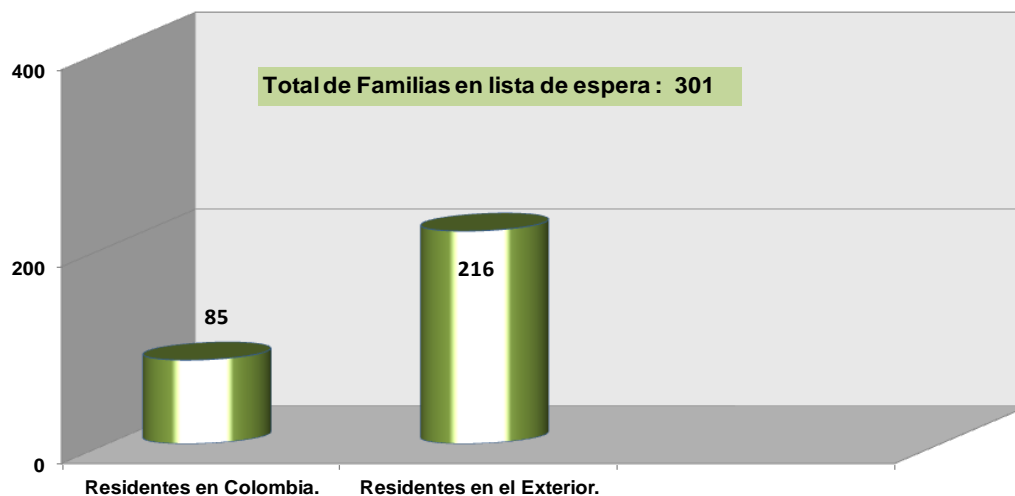
Información del Grupo de Adopciones ICBF, al 31 de Diciembre de 2012

FAMILIAS COLOMBIANAS Y EXTRANJERAS EN LISTA DE ESPERA IAPAS

Total de Familias Residentes en Colombia y en el Exterior que se Encuentran en Lista de Espera IAPAS.		
No.	Observación	Numero de Familias en Lista de Espera.
1	Residentes en Colombia.	85
2	Residentes en el Exterior.	216
TOTAL		301

Fecha del Informe: Al 31 de Diciembre de 2012.

FAMILIAS RESIDENTES EN COLOMBIA Y EN EL EXTERIOR QUE SE ENCUENTRAN EN LISTA DE ESPERA EN LAS IAPAS



Gracias!!!!

